

心腔系统



房间隔缺损训练模型

监修：

东京女子医科大学
小儿心血管内科
中西 敏雄 博士

森田内科医院 院长
森田 宽 博士

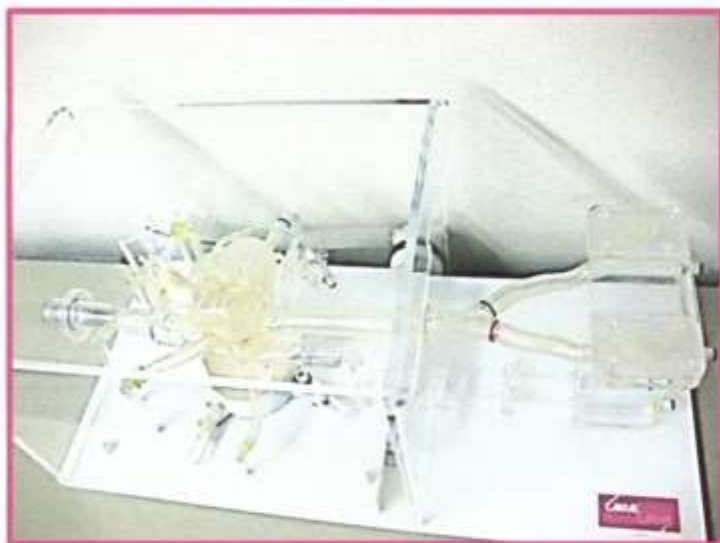
使用Circuit Lotus能够完成以下医疗技术流程和临床训练

- 房间隔缺损导管介入封堵术
- 经食道超声 (TEE)
- 心腔内超声 (ICE)

真实再现

再现心腔解剖结构，参考MDCT数据，应用3D-CAD光固化成型技术制造模型，为了忠实再现血管阻力和心腔内结构，职业模型师进行手工制作。

- 使用特殊粉末再现心脏超声影像
- 使用专用的泵驱动模拟人体血液循环和脉搏波动
- 再现经食道超声影像
- 再现故障检修过程



房间隔可以置换，可以选择房间隔缺损程度和位置



可以在经食道超声透视的情况下，进行房间隔缺损手术训练



在超声下可以确认分流的血流



富永兴业株式会社 地址：东京都江户川区一之江8-18-11 联系人：吴经理

电话：81-3-5879-0761 传真：81-3-5879-0767 邮箱：info-m@tomilight.co.jp